

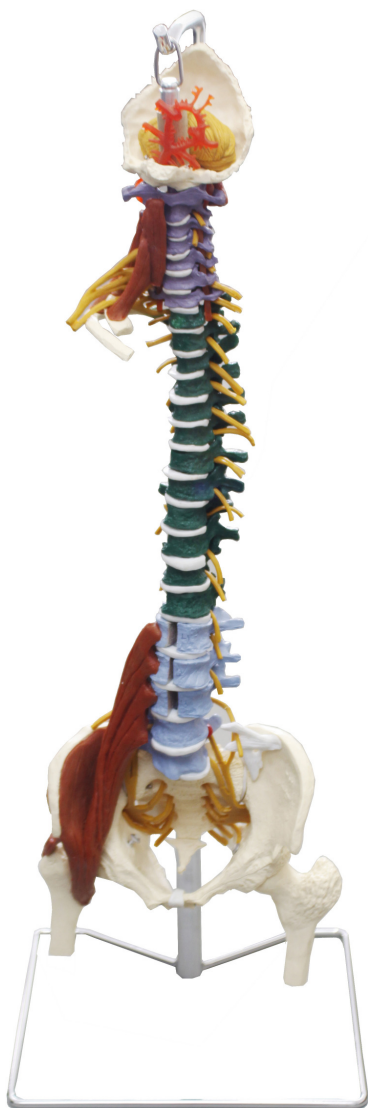


Coleman Equipamentos Para Laboratórios Comercio e Importação Ltda.

Al. São Caetano, 20 - Bairro Campestre - Santo André - S.P. - CEP: 09070-210
Ligações Nacionais: TEL:(0XX11) 4438-0600 (Tronco Chave) - FAX:(0XX11) 4438-1041
Home Page: www.coleman.com.br - E-mail: coleman@terra.com.br

Espectrofotômetros, Balanças Analíticas e Eletrônicas, Microscópios, Lupas, ETC. e Material para laboratório

COL 3142 – COLUNA VERTEBRAL FLEXÍVEL MULTIFUNCIÓNAL



Modelo da Coluna Vertebral completa em tamanho natural, didaticamente colorida para identificação dos segmentos da coluna, com lâmina do occipital, ossos do quadril, cabeça do fêmur, três fragmentos de vértebras removíveis e parte muscular.

Peso: 5,7kg

Medida: 85x32x20

Embalagem: Caixa de Papelão



Coleman®, Vendendo Qualidade desde 1973