

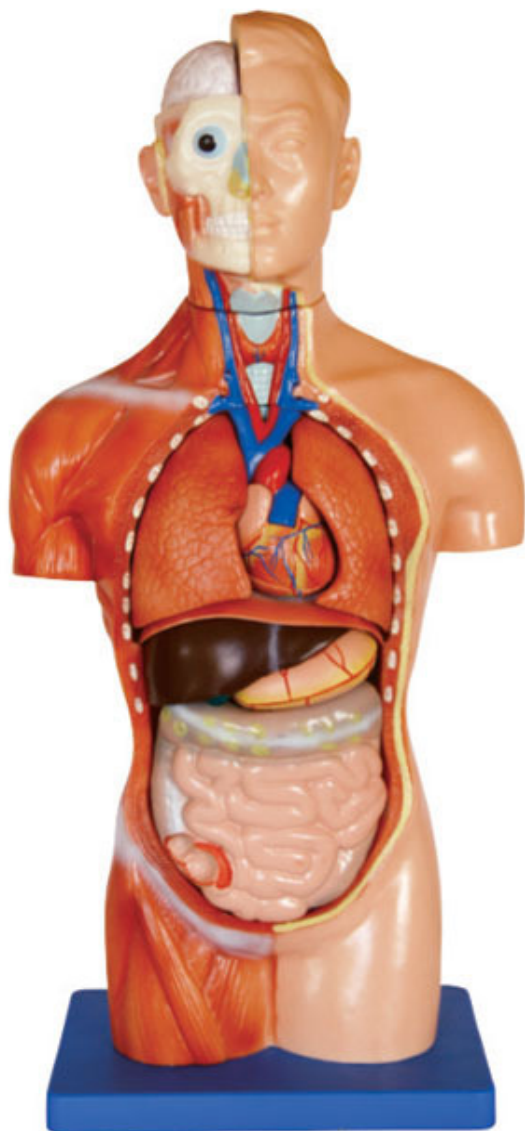


Coleman Equipamentos Para Laboratórios Comercio e Importação Ltda.

Al. São Caetano, 20 - Bairro Campestre - Santo André - S.P. - CEP: 09070-210
Ligações Nacionais: TEL:(0XX11) 4438-0600 (Tronco Chave) - FAX:(0XX11) 4438-1041
Home Page: www.coleman.com.br - E-mail: coleman@terra.com.br

Espectrofotômetros, Balanças Analíticas e Eletrônicas, Microscópios, Lupas, ETC. e Material para laboratório

COL 1207 - TORSO HUMANO ASSEXUADO 42CM E 18 PARTES



Torso de corpo humano em tamanho reduzido com órgãos internos removíveis.

Modelo assexuado de 42 cm incluindo 18 partes: tronco, cabeça, traquéia, esôfago e aorta, diafragma, pulmão (4 partes), coração (2 partes), estômago, fígado, rim, baço e pâncreas, intestino, vértebra espinal. As costas são abertas para verificação da coluna vertebral.

Montado em base de plástico.

Peso: 2,08Kg

Medida: 52,5x27x19cm

Embalagem: Caixa de Isopor e Papelão



Coleman®, Vendendo Qualidade desde 1973