

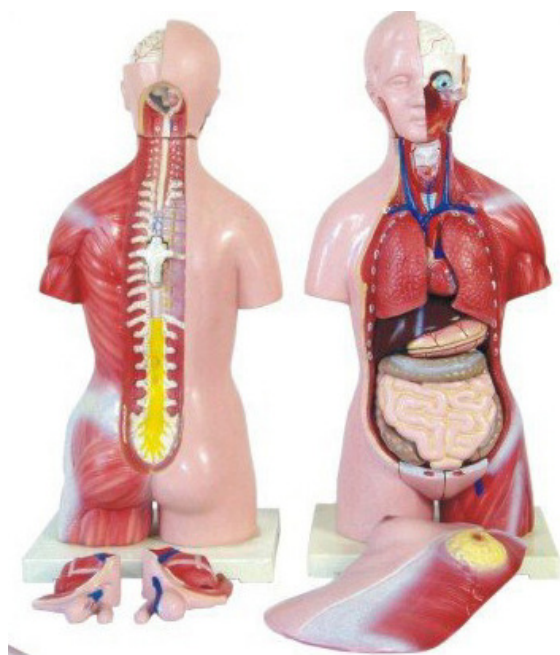


Coleman Equipamentos Para Laboratórios Comercio e Importação Ltda.

Al. São Caetano, 20 - Bairro Campestre - Santo André - S.P. - CEP: 09070-210
Ligações Nacionais: TEL:(0XX11) 4438-0600 (Tronco Chave) - FAX:(0XX11) 4438-1041
Home Page: www.coleman.com.br - E-mail: coleman@terra.com.br

Espectrofotômetros, Balanças Analíticas e Eletrônicas, Microscópios, Lupas, ETC. e Material para laboratório

COL 1205 - TORSO HUMANO BISSEXUAL 45CM E 24 PARTES



Modelo de torso de corpo humano, com tamanho reduzido e com órgãos internos removíveis.

É possível observar no torso a placa do peito feminino, cabeça (2 partes), olho, cérebro, nervos espinhais da vértebra, pulmão (2 partes), coração (2 partes), rim, estômago (2 partes), genitália masculina (2 partes), genitália feminina com feto e útero (3 partes), parte craniana exposta na lateral e

cavidade nasal, metade do cérebro, cerebelo, bulbo, artéria, veia, globo ocular, nervo óptico, epiglote, esôfago, cartilagem tireóide, glândula tireóide, traquéia, costela, esterno, diafragma, músculo peitoral maior, glândula mamária, auréola, papila mamária, fígado com vesícula biliar, válvula bicúspide e tricúspide, intestino (grosso e delgado), glândula adrenal, ureter, bexiga, ceco, órgão genital móvel, veias e filamentos nervosos com abertura nas costas e espinha exposta com vértebra e segmentos removíveis Montado em uma base resistente.

Esse modelo possui as mesmas características do modelo COL 1204, porém em tamanho reduzido pela metade.

Ideal para ensinar os princípios da anatomia básica

Peso: 3,7Kg

Medida: 55x27x18,5cm

Embalagem: caixa de isopor e papelão



Coleman®, Vendendo Qualidade desde 1973