

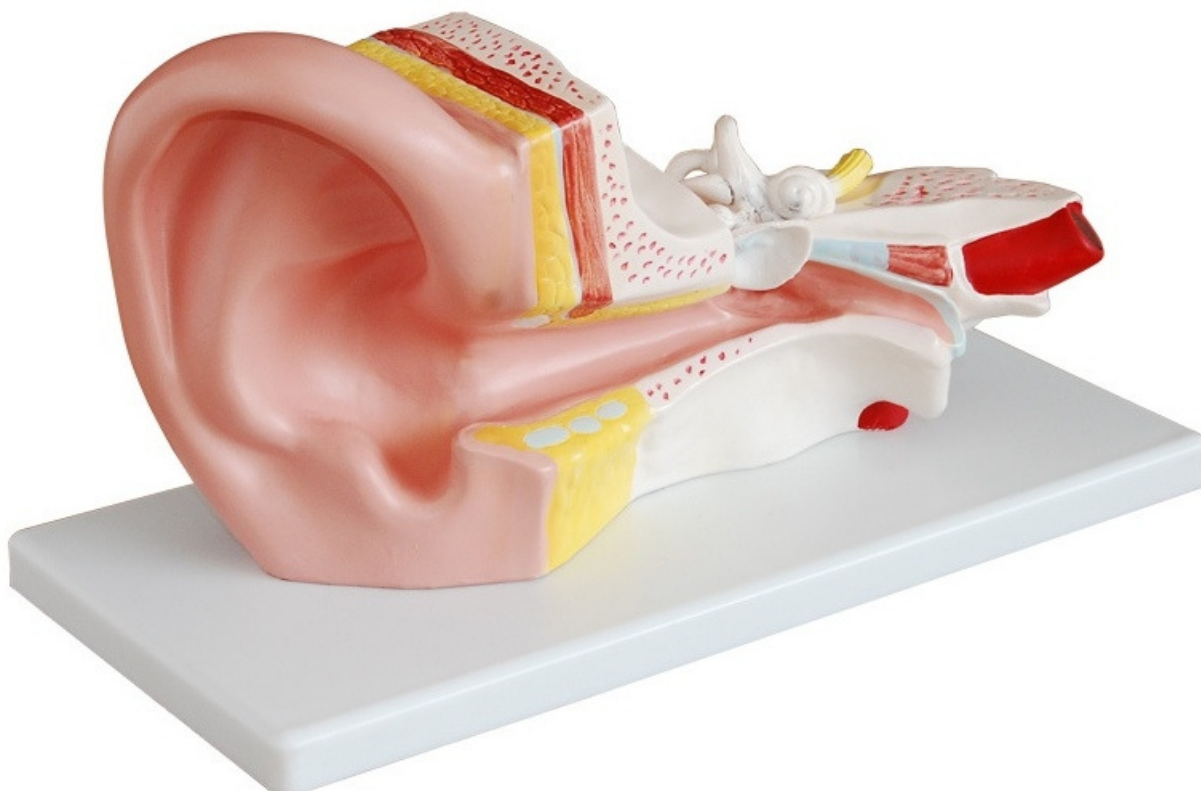


# Coleman Equipamentos Para Laboratórios Comercio e Importação Ltda.

Al. São Caetano, 20 - Bairro Campestre - Santo André - S.P. - CEP: 09070-210  
Ligações Nacionais: TEL:(0XX11) 4438-0600 (Tronco Chave) - FAX:(0XX11) 4438-1041  
Home Page: [www.coleman.com.br](http://www.coleman.com.br) - E-mail: [coleman@terra.com.br](mailto:coleman@terra.com.br)

**Espectrofotômetros, Balanças Analíticas e Eletrônicas, Microscópios, Lupas, ETC. e Material para laboratório**

## COL 1303B – ORELHA E OUVIDO HUMANO MÉDIO 2 PARTES



É possível observar ouvido externo: mostrando a forma auricular e as características básicas do metabolismo externo; ouvido médio: mostrando o tímpano, os 3 ossos auditivos (martelo, bigorna, estribos) e o nervo auditivo e ouvido interno.

Possui 2 partes e 3 vezes ampliada.

**Peso:** 0,88kg

**Medida:** 35x16x19,5cm

**Embalagem:** Caixa de papelão



*Coleman®*, Vendendo Qualidade desde 1973