

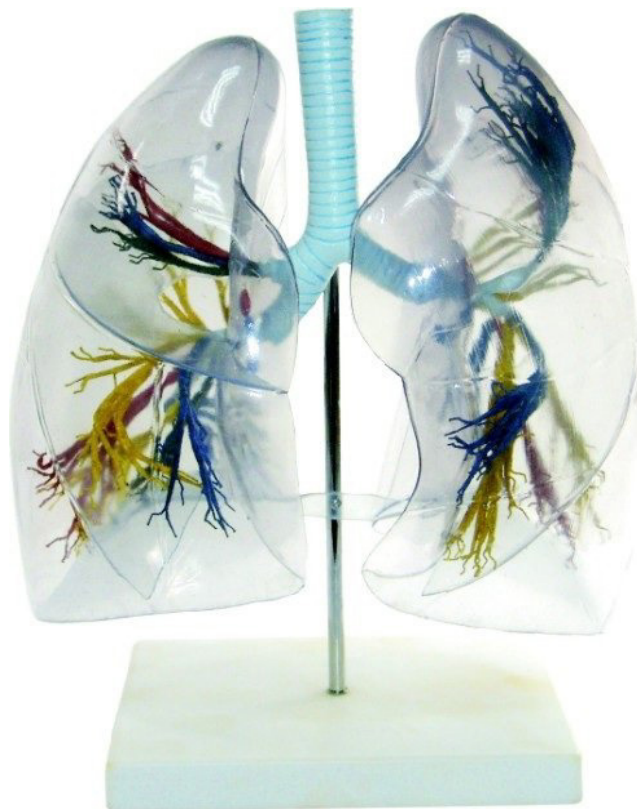


# Coleman Equipamentos Para Laboratórios Comercio e Importação Ltda.

Al. São Caetano, 20 - Bairro Campestre - Santo André - S.P. - CEP: 09070-210  
Ligações Nacionais: TEL:(0XX11) 4438-0600 (Tronco Chave) - FAX:(0XX11) 4438-1041  
Home Page: [www.coleman.com.br](http://www.coleman.com.br) - E-mail: [coleman@terra.com.br](mailto:coleman@terra.com.br)

**Espectrofotômetros, Balanças Analíticas e Eletrônicas, Microscópios, Lupas, ETC. e Material para laboratório**

## COL 1330 – PULMÃO TRANSPARENTE



É possível observar: pulmão direito: lóbulo superior direito (3 segmentos), lóbulo médio direito (2 segmentos), lóbulo inferior direito (5 segmentos); pulmão esquerdo: lóbulo superior esquerdo (4 segmentos), lóbulo inferior (4 segmentos);

Distribuição da Árvore bronquial: brônquio direito e brônquio esquerdo; hilus do pulmão; traquéia, ápice, brônquios principais, brônquios segmentais, pulmão, veia pulmonar, artéria pulmonar e bifurcação traqueal.

Montado em base de plástico com haste de ferro.

**Peso:** 1,2 Kg

**Medida:** Caixa: 19,5x30x34cm

**Embalagem:** Caixa de papelão



*Coleman®, Vendendo Qualidade desde 1973*