

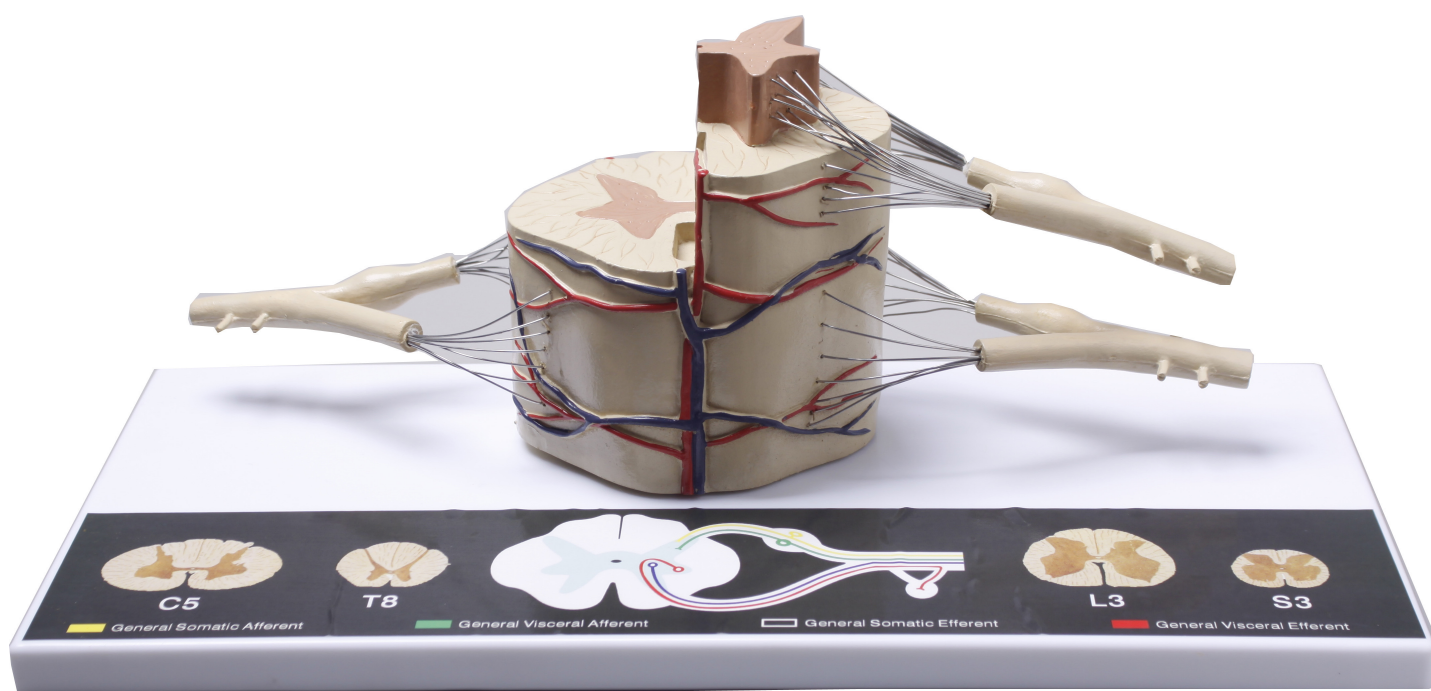


Coleman Equipamentos Para Laboratórios Comercio e Importação Ltda.

Al. São Caetano, 20 - Bairro Campestre - Santo André - S.P. - CEP: 09070-210
Ligações Nacionais: TEL:(0XX11) 4438-0600 (Tronco Chave) - FAX:(0XX11) 4438-1041
Home Page: www.coleman.com.br - E-mail: coleman@terra.com.br

Espectrofotômetros, Balanças Analíticas e Eletrônicas, Microscópios, Lupas, ETC. e Material para laboratório

COL 3804 – SISTEMA DE MEDULA ESPINHAL AMPLIADA



Modelo do sistema da medula espinhal, montado em prancha e mostrando as ramificações nervosas e suas respectivas projeções.

Peso: 1,16Kg

Medida: 50x24x17cm

Embalagem: Caixa de papelão



Coleman®, Vendendo Qualidade desde 1973