

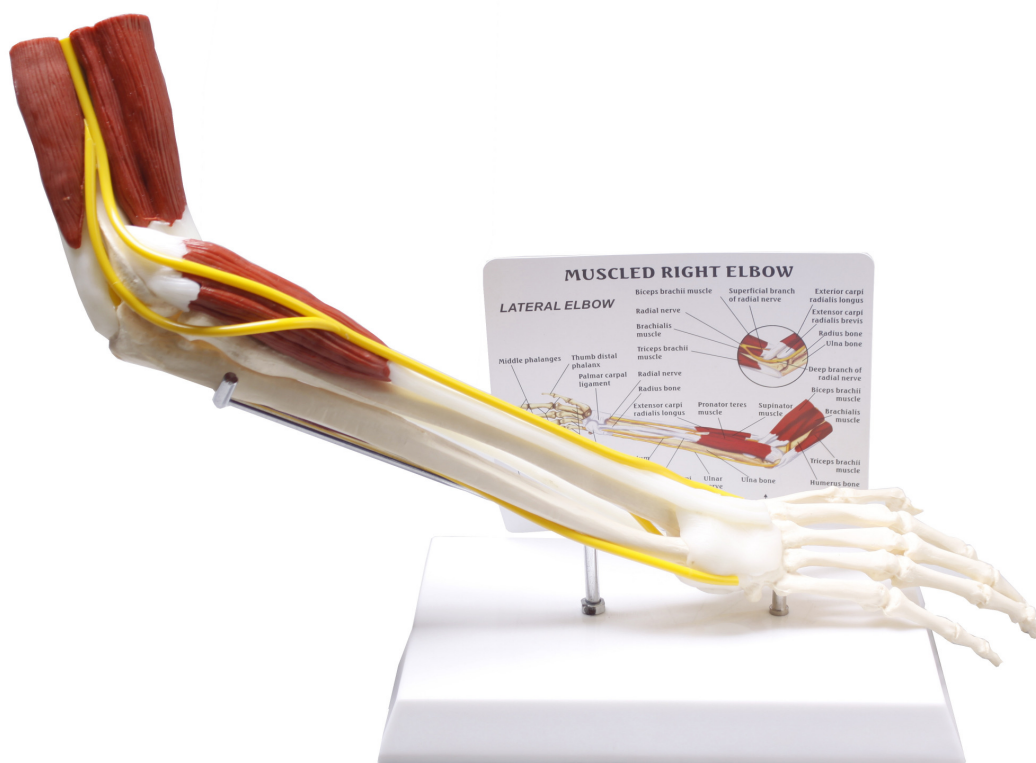


Coleman Equipamentos Para Laboratórios Comercio e Importação Ltda.

Al. São Caetano, 20 - Bairro Campestre - Santo André - S.P. - CEP: 09070-210
Ligações Nacionais: TEL:(0XX11) 4438-0600 (Tronco Chave) - FAX:(0XX11) 4438-1041
Home Page: www.coleman.com.br - E-mail: coleman@terra.com.br

Espectrofotômetros, Balanças Analíticas e Eletrônicas, Microscópios, Lupas, ETC. e Material para laboratório

COL 3731 – BRAÇO COM OSSOS, MÚSCULOS, LIGAMENTOS E NERVOS



Modelo do braço montado em suporte de acrílico e composto por parte óssea, músculos e nervos.

Peso: 1,04kg

Medida: 50x17,5x16,5cm

Embalagem: Caixa de papelão



Coleman®, Vendendo Qualidade desde 1973