

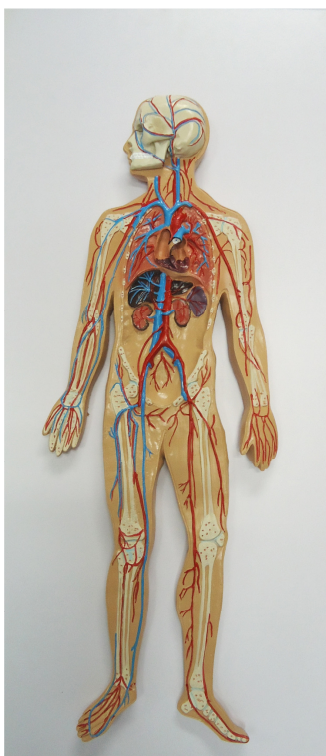


Coleman Equipamentos Para Laboratórios Comercio e Importação Ltda.


Al. São Caetano, 20 - Bairro Campestre - Santo André - SP - CEP: 09070-210
Ligações Nacionais: TEL: (0XX11) 4438-0600 (Tronco Chave) - FAX: (0XX11) 4438-1041
Home Page: www.coleman.com.br - E-mail: coleman@terra.com.br

Espectrofotômetros, Balanças Analíticas e Eletrônicas, Microscópios, Lupas, ETC. e Material para laboratório

SISTEMA CIRCULATÓRIO EM PRANCHA MODELO: COL 3806



Confeccionado em resina plástica emborrachada com 85cm. Na estrutura, é possível observar, artéria carótida, veia hepática, sistema vascular com metade do coração, fígado, rins, glândula supra-renal, artéria renal, aorta, diafragma, formação óssea em alto relevo. Mede aproximadamente 85 cm. Montado em placa base

- Material: PVC.
- Peso: 4,98kg
- Medidas: 97x45x8cm
- Embalagem: Caixa de Papelão
- Marca: 

“Coleman garantia de qualidade desde 1973”