

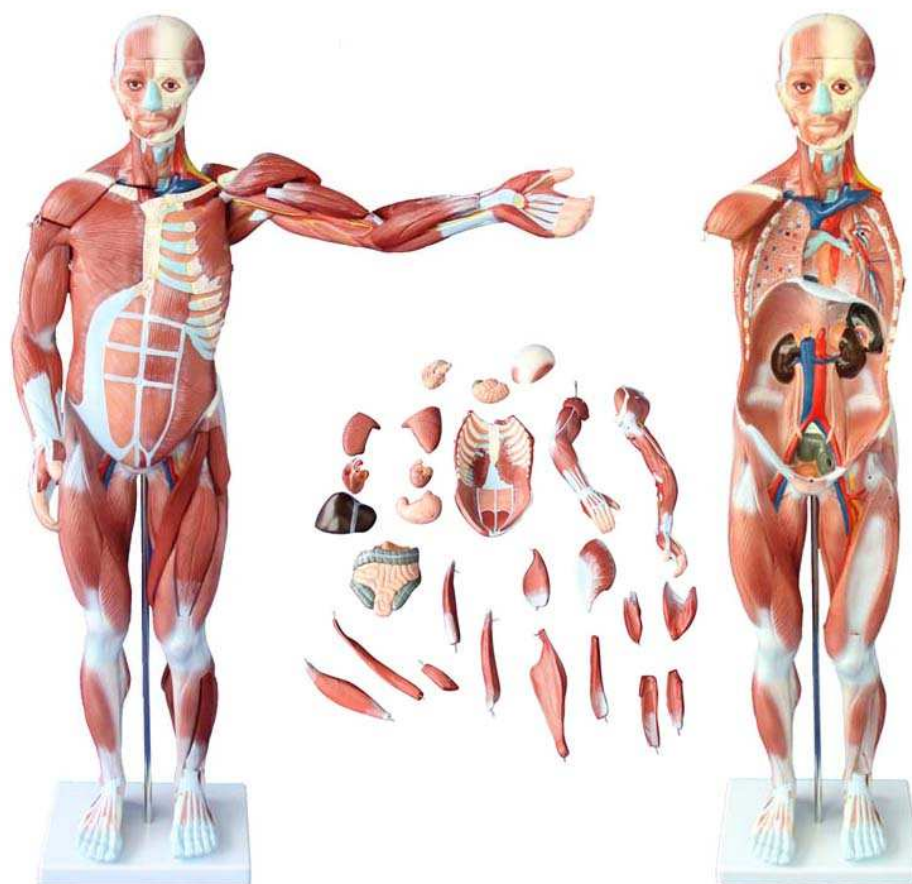


# Coleman Equipamentos Para Laboratórios Comercio e Importação Ltda.

Al. São Caetano, 20 - Bairro Campestre - Santo André - S.P. - CEP: 09070-210  
Ligações Nacionais: TEL:(0XX11) 4438-0600 (Tronco Chave) - FAX:(0XX11) 4438-1041  
Home Page: [www.coleman.com.br](http://www.coleman.com.br) - E-mail: [coleman@terra.com.br](mailto:coleman@terra.com.br)

Espectrofotômetros, Balanças Analíticas e Eletrônicas, Microscópios, Lupas, ETC. e Material para laboratório

## COL 1334 – FIGURA MUSCULAR 85CM E 27 PARTES



Modelo muscular humano de corpo inteiro com 85cm de altura, incluindo 27 partes entre órgãos e músculos. As partes incluem: corpo, corte calvarium, cérebro (2 partes), parede torácica e abdominal, braço direito, braço esquerdo (5 partes), perna (9 partes), pulmão (2 partes), coração (2 partes), fígado, estômago e intestino. Modelo assexuado de LUXO com face masculina e suporte com base e haste.

Feito de plástico PVC com base resistente.

**Embalagem:** Caixa de Papelão e Isopor

**Peso:** 8,0 Kg

**Medida:** 87x37x24cm



*Coleman®, Vendendo Qualidade desde 1973*