



## **Coleman Equipamentos Para Laboratórios Comercio e Importação Ltda.**

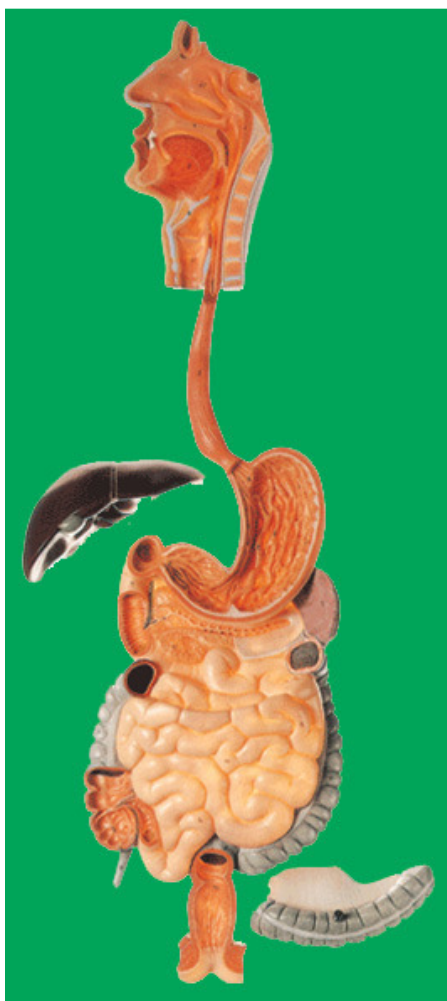
Al. São Caetano, 20 - Bairro Campestre - Santo André - S.P. - CEP: 09070-210  
Ligações Nacionais: TEL:(0XX11) 4438-0600 (Tronco Chave) - FAX:(0XX11) 4438-1041  
Home Page: [www.coleman.com.br](http://www.coleman.com.br) - E-mail: [coleman@terra.com.br](mailto:coleman@terra.com.br)

**Espectrofotômetros, Balanças Analíticas e Eletrônicas, Microscópios, Lupas, ETC. e Material para laboratório**

CNPJ:(M.F.) 43.590.355/0001-90

Insc. Estadual: 626.134.310.116

### **SISTEMA DIGESTÓRIO COLEMAN COL 2821 – 2 partes**



Modelo anômico do sistema digestório, confeccionado em PVC, com 2 partes.

O modelo mostra o sistema digestivo completo, da boca ao reto em corte mediano e inclui cavidade bucal e nasal, faringe, esôfago com metade do estômago, duodeno, intestino grosso e delgado, apêndice, reto, colo transversal, ceco, fígado e pâncreas

Montado em base, com relevo, pode ser dividido em 2 partes e ao total são demonstradas 49 posições.

Material: PVC, com base.

Peso: 4,5Kg.

Dimensões: 79x27x8,5cm

■ Marca:



*‘Garantia de Qualidade Coleman desde 1973’*